



# Rando-Style

Le journal des adhérents de V.M.R.

N° 110

Avril  
2014

## Humour

## RIEN NE VA PLUS

**R**ien ne va plus ! Les problèmes des boulangers sont croissants . . . Alors que les bouchers veulent défendre leur bifteck, les éleveurs de volailles se font plumer, les éleveurs de chiens sont aux abois, les pêcheurs haussent le ton !

Et bien sûr, les éleveurs de porcs sont "dans la merde", tandis que les céréaliers sont "sur la paille". Par ailleurs, alors que les brasseurs sont sous pression, les viticulteurs trinquent.

Heureusement, les électriciens résistent. Mais pour les couvreurs, c'est la tuile et certains plombiers prennent carrément la fuite.

Dans l'industrie automobile, les salariés débrayent, dans l'espoir que la direction fasse marche arrière. Chez EDF, les syndicats sont sous tension, mais la

direction ne semble pas au courant. Les cheminots voudraient garder leur train de vie, mais la crise est arrivée sans crier gare, alors . . .

Les veilleurs de nuit, eux, vivent au jour le jour. Pendant que les pédicures travaillent d'arrache-pied, les croupiers jouent le tout pour le tout, les dessinateurs font grise mine, les militaires partent en retraite, les imprimeurs dépriment et les météorologistes sont en dépression. Les prostituées, elles, se retrouvent à la rue.

C'est vraiment la crise !!

*Voilà qui va nous redonner le moral ! Merci à*

*Bernard Duvivier*

## Vélo TOUT VA MAL ou quand ça va pas, ça va pas...

**Il fait beau** et je suis à l'heure pour le rendez vous vélo fixé par Charles.

Casquée, gantée, je pars.

Ciel ! j'ai oublié mon eau. Demi- tour. J'attrape au vol la bouteille préparée la veille.

**Nouveau départ.** Ciel ! Ai-je pris mon portable ? Demi-tour. Il git là sur ma table de chevet.

**Retour à la case « Départ » !**

Direction Nesles la Vallée. Ça roule. Stoop ! Roue arrière crevée (c'est plus drôle que la roue avant). Merci les gars pour le dépannage.

Mais on mange où ? Vers Theuville répond laconiquement Charles.

« J'ai faim » (Jean François). « Moi aussi » (les chœurs).

Charles pédale et nous aussi. Ça monte, ça descend, c'est beau. Pancarte Theuville, c'est bien là que.... ? L'estomac au niveau des cale-pieds nous continuons. Et, miracle ! C'est la pause déjeuner que nous dévorons sans attendre.

Retour. Il ne faut pas laisser les muscles refroidir. Mais c'est quoi ce bruit ? Bien qu'à « fond la caisse » nous nous faisons doubler à une vitesse supersonique par un essaim de cyclistes, flamboyants dans leur tenue de toréador cousue à même le corps. Grosse frayeur !

**Arrêt troquet.** Je retrouve Josette qui attend patiemment devant la porte des toilettes. Bizarre, car nous sommes seuls dans le restaurant et tout le monde

est attablé. Qu'attend-elle ? Mais c'est bien sûr ! Il faut demander la clef ! Clef que je restitue en précisant que j'ai été incapable de refermer la porte. Derrière le bar, un regard compréhensif me sourit.

**Valmontois.** Le groupe se scinde. Assez d'émotions, je rentre en train. Et c'est là que soudain mon casque roule sur les rails. Le train est à quai. Adieu mon casque je t'aimais bien tu sais ! Je termine mon périple le vent dans les cheveux. C'est bon le vélo comme avant, dans la campagne de mon enfance. Alors finalement ça va !

**...QUELQUES JOURS PLUS TARD...**

Le nouveau casque est acheté. Je pars à pied, toujours à l'heure pour ce nouveau rendez-vous, et me retrouve, deux trottoirs plus loin, par terre, crâne fracassé et poignet fracturé. C'est dur la marche à pied !

Mais cuir chevelu suturé et poignet plâtré, j'en suis certaine, à présent ça va aller !

**Christa**

*NDLR : Attention, Christa : « jamais deux sans trois ! »*



Ce jeudi 27 mars 30 randonneurs, ponctuels au rendez vous fixé par Grand Jacques, se retrouvent à **Bordeaux-Saint-Clair** pour une promenade apéritive. Un air printanier flotte en ce jour sur la petite commune de l'Eure.

Finalement la promenade avant restauration s'avèrera une belle randonnée de 13km cheminant parmi les paysages aux douces formes arrondies parsemés de champs de colza ou de moutarde (les avis divergent sur ce point, démontrant si besoin était, notre méconnaissance citadine des cultures). Au passage nous admirons une vénérable Tour, vestige d'un Château féodal du XIème, **l'Allée couverte d'Aveny** au milieu de la forêt, une Vierge sculptée du XIème dans **le charmant hameau de Molin-court**. Trajet qui fait le bonheur des vmristes présents, heureux de renouer avec les belles journées de printemps.

C'est bien beau tout ça mais 13km ça creuse ...et c'est une bande d'affamés qui s'attable à 14h. Mais 30 personnes, c'est long à servir ! Alors nous nous jetons sur le pain de campagne, excellent d'ailleurs, puis sur le buffet d'entrées sans attendre l'apéritif qui arrivera plus tard, tant pis ! C'est un peu désordonné mais l'estomac crie famine. Puis arrive le choix du plat principal (choix très varié, ce qui ne facilite pas le service) puis le fromage, le dessert le café... Tout cela pour 17 euros : une affaire exceptionnelle! Mais... il est presque 17h !! Pas possible ! La perspective d'une promenade digestive ne semble plus aussi séduisante tout d'un coup. Seuls 11 rescapés vont profiter de cette douce fin de journée pour marcher encore un peu en forêt et admirer le Grand Chêne encastré dans sa petite **chapelle à Gizan-court**.

Très belle journée conviviale.

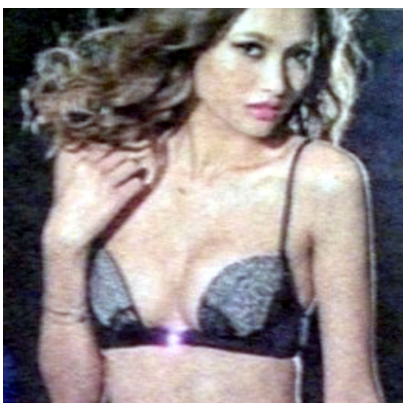
Merci Grand Jacques pour cette initiative.

Texte : **Annick Viollet**

Photos : **Annie Robin**



## Technologie innovante



## MAGIQUE !

Au Japon, on veut aussi prendre en compte le séisme...amoureux !

Qu'on en juge: une société japonaise, rapporte « Le Parisien », lance un soutien-gorge bardé d'électronique, qui se dégrafe automatiquement si la femme ressent un grand émoi amoureux...

A proscrire pendant les randos! En revanche, pourquoi pas des capteurs sous la plante des pieds qui détecteraient l'état de fatigue du randonneur et feraient sauter ses lacets, l'obligeant à la pause?...

**Claudette**

**B**ande de petits veinards qui partez à la découverte de l'île d'Oléron du 10 au 17 mai ! Vous allez en prendre plein les mirettes dans les sites les plus intéressants de l'île :

- **Le phare de Chassiron**, à l'extrémité nord de l'île d'Oléron, le plus ancien phare de France encore en activité après celui de Cordouan (situé à l'embouchure de l'estuaire de la Gironde). Il a été classé, ainsi que ses dépendances, au titre des monuments historiques en 2012. Les plus courageux pourront peut-être, si le temps est clair, admirer la ville de La Rochelle et l'île de Ré, après avoir grimpé les 224 marches de l'escalier en colimaçon...

- **Le Musée de l'Île d'Oléron**, anciennement dénommé Musée Aliénor d'Aquitaine, est un musée labellisé Musée de France. Il est situé dans le centre historique de **Saint-Pierre-d'Oléron**, principale ville de l'île. Ses collections permanentes sont axées sur l'histoire des hommes et de leur occupation du territoire insulaire, du néolithique (fabrication de parures à partir de coquillages) à aujourd'hui.

- **Le Port des Salines, à Grand-Village**, petite station balnéaire du sud-ouest de l'île, est un espace de découverte du marais salant (possibilité de visite de la saline, de l'écomusée et de ses expositions liées au sel).

Grand-Village s'étend au pied de la forêt de Saint-Trojan, une pinède plantée au XIXe siècle pour contenir l'avancée des dunes.

- **La citadelle du Château-d'Oléron** est un ouvrage militaire édifié de 1630 à 1704 (encore un site revu et corrigé par Vauban...) afin de protéger la partie méridionale de l'île. La citadelle et le château ont été le théâtre de nombreux affrontements historiques.

Situé en bord de mer, dans la partie orientale de l'île, au sud de **Boyardville**, face à l'île d'Aix, à Fort Boyard et au littoral charentais :

- **Le site ostréicole de Fort-Royer** est implanté dans une réserve naturelle remarquable pour son intérêt écologique, avec ses centaines d'oiseaux et sa flore spécifique de la dune et des vases salées.

Il se compose d'un secteur ostréicole façonné par l'homme (village coloré d'authentiques cabanes en bois implantées au cœur d'un champ de claires toujours utilisé et entretenu comme autrefois), d'un estran vaseux partiellement couvert de parcs à huîtres et de formations dunaires en constante évolution.

*Une randonnée, conduite par Danièle et Jean-Pierre Portes, qui, assurément, ne manquera pas de sel !!!*

**Claudette** (et comme d'hab, un grand merci à wikipédia!)





**Des protèges-chaussures à mettre par dessus vos chaussures de marche !** Elles s'attachent avec un lacet et reprennent le design des célèbres baskets Converse, histoire de rester cool et ne pas risquer de salir la voiture de votre chauffeur, le musée ou le café qui vous accueillent lors de vos randos.

En vente 7,90 € sur :

[www.capitaine-foot.com/protege-chaussure-sur-basket-converse.html](http://www.capitaine-foot.com/protege-chaussure-sur-basket-converse.html)

**Pour les cyclistes**, un système d'éclairage arrière puissant qui, en plus, dessine au sol un long couloir lumineux de part et d'autre du vélo. Avec ça on ne devrait plus se faire frôler par des automobilistes la nuit. Il en existe différents modèles que l'on peut trouver sur Internet entre 10 et 25 €. Vous pouvez consulter, entre autres, les sites suivants :

[www.lecyclo.com](http://www.lecyclo.com) ou [www.xfireshop.com](http://www.xfireshop.com)

Merci à Eliane Paillard-Choiseau pour ses trouvailles



## Coup de cœur

## MUSÉE LOUVRE-LENS

A découvrir, si vous ne le connaissez pas déjà : le **Musée Louvre-Lens**, un écrin architectural moderne pour une mise en valeur remarquable des œuvres exposées allant de l'Antiquité au XIXe siècle.

L'occasion aussi de mieux connaître le département du Nord-Pas-de-Calais, ses terrils, le centre historique minier de **Lewarde** où vous apprendrez tout sur trois siècles d'exploitation du charbon. Vous pourrez même visiter une mine, témoignage des conditions pénibles des mineurs.

Dans un autre domaine, vous pourrez visiter le Musée d'Art et d'Industrie installé dans la remarquable **piscine art déco de Roubaix**. A l'aller ou au retour, ne manquez pas de visiter la **ville d'Arras**. La place des Héros, ses façades de style baroque flamand, l'hôtel de ville où du haut du beffroi vous aurez un splendide point de vue sur la ville et la campagne environnante.

Pour profiter pleinement de tous ces sites et musées prévoyez au moins deux jours, aussi je vous recom-

mande une maison d'hôtes à 7 km de Lens :

« **Aux trois maillets** » à Angres, des chambres bien décorées et confortables, des propriétaires charmants et cultivés et une table d'hôtes excellente. (52 € la chambre pour deux personnes, petit déjeuner compris + 20 € par personne pour le repas).

**Jean-François**



Quelques liens pour bien préparer votre séjour :

[www.auxtroismaillets-chambre-hotes.fr/fr/](http://www.auxtroismaillets-chambre-hotes.fr/fr/)

[www.chm-lewarde.com/fr/index.html](http://www.chm-lewarde.com/fr/index.html)

[www.louvrelens.fr/](http://www.louvrelens.fr/)

[www.explorearas.com/](http://www.explorearas.com/)

[www.roubaix-lapiscine.com/](http://www.roubaix-lapiscine.com/)

### Bienvenue aux nouveaux adhérents :

**MarieHélène GODIN, Armelle HALIN, Liliane PELARD.** Dans le n° 109 une coquille s'est glissée dans le patronyme d'un adhérent. La bonne orthographe est **Jean-Paul GREDER**. Nous le prions de bien vouloir nous en excuser.

Vos articles, photos, dessins et suggestions pour le prochain numéro sont à adresser à Christa CLAIRSIN, par mail : [christa.clairsin@free.fr](mailto:christa.clairsin@free.fr)

ou par courrier : 4 allée Pablo-Picasso - 95130 LE PLESSIS BOUCHARD

L'Équipe Rando-stylo : Christa Clairsin, Francis Dubien, Claudette El Aziz, Jean-François Pasquiou, Annick Viollet et tous les adhérents de VMR qui nous fournissent régulièrement le récit de leurs randonnées.

**Recommandations :** Adressez vos écrits sous la forme d'un fichier texte standard (traitement de texte courant ou mail), sans vous soucier de la mise en page et surtout fournir vos illustrations à part dans des fichiers au format jpg. Limitez votre texte à une demi-page et si possible prévoyez une légende référencée pour les photos.